

МЭРИЯ ГОРОДА НОВОСИБИРСКА

ПОСТАНОВЛЕНИЕ

От 11.03.2021

№ 770

О внесении изменений в постановление мэрии города Новосибирска от 14.10.2019 № 3765 «О резервировании земель по Гусинобродскому шоссе в Октябрьском, Дзержинском районах для муниципальных нужд города Новосибирска»

На основании заявления Федерального государственного казенного учреждения «Сибирское территориальное управление имущественных отношений» Министерства обороны Российской Федерации от 23.12.2020 № 141/5/8/13884/20, в соответствии с Земельным кодексом Российской Федерации, руководствуясь Уставом города Новосибирска, ПОСТАНОВЛЯЮ:

1. Внести в постановление мэрии города Новосибирска от 14.10.2019 № 3765 «О резервировании земель по Гусинобродскому шоссе в Октябрьском, Дзержинском районах для муниципальных нужд города Новосибирска» следующие изменения:

1.1. В пункте 1 слова «издания постановления земли площадью 462422 кв. м» заменить словами «опубликования постановления земли площадью 39375 кв. м».

1.2. В пункте 4 слова «со дня издания постановления» заменить словами «со дня опубликования постановления».

1.3. Приложение 1 изложить в редакции приложения к настоящему постановлению.

2. Департаменту информационной политики мэрии города Новосибирска обеспечить опубликование постановления.

3. Контроль за исполнением постановления возложить на заместителя мэра города Новосибирска – начальника департамента строительства и архитектуры мэрии города Новосибирска, начальника департамента земельных и имущественных отношений мэрии города Новосибирска.

Мэр города Новосибирска

А. Е. Локоть

Приложение
к постановлению мэрии
города Новосибирска
от 11.03.2021 № 770

Приложение
к постановлению мэрии
города Новосибирска
от 14.10.2019 № 3675

СХЕМА резервируемых земель

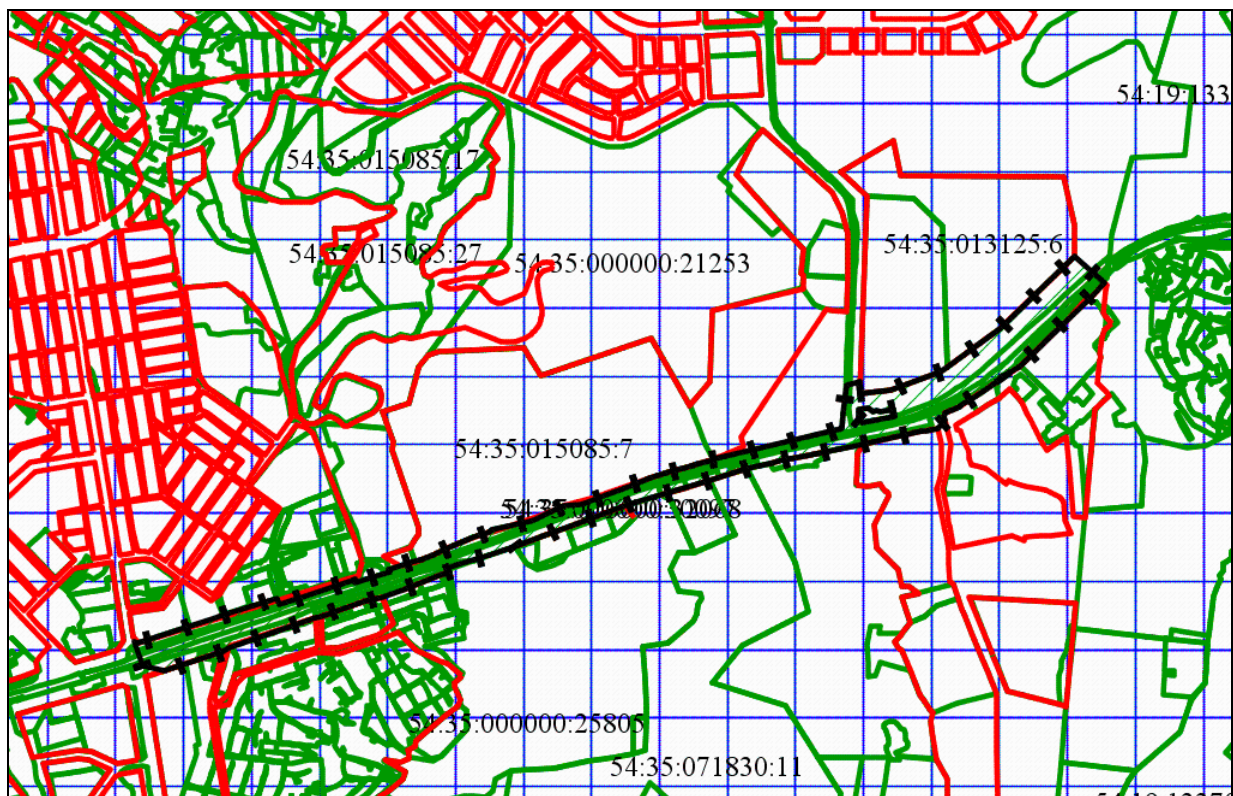
Местоположение: Новосибирская область, город Новосибирск, Октябрьский и Дзержинский районы, Гусинобродское шоссе

Категория земель: земли населенных пунктов

Площадь участка: 393751 кв. м




Объект: автомобильная дорога общего пользования

Планшет масштаба 1:500 № 3277, 3278, 3519, 2561, 3639, 3640, 3784, 3785, 3900, 3901, 3037, 3036, 3085, 3323, 3398, 3084, 3157, 3203, 3204, 3981, 3982, 3899, 3861, 3860, 3399, 3442



Масштаб 1:25000

Схема резервируемых земель является неотъемлемой частью постановления и без него недействительна

-  красная линия
-  границы предоставленных земельных участков
-  граница резервируемых земель